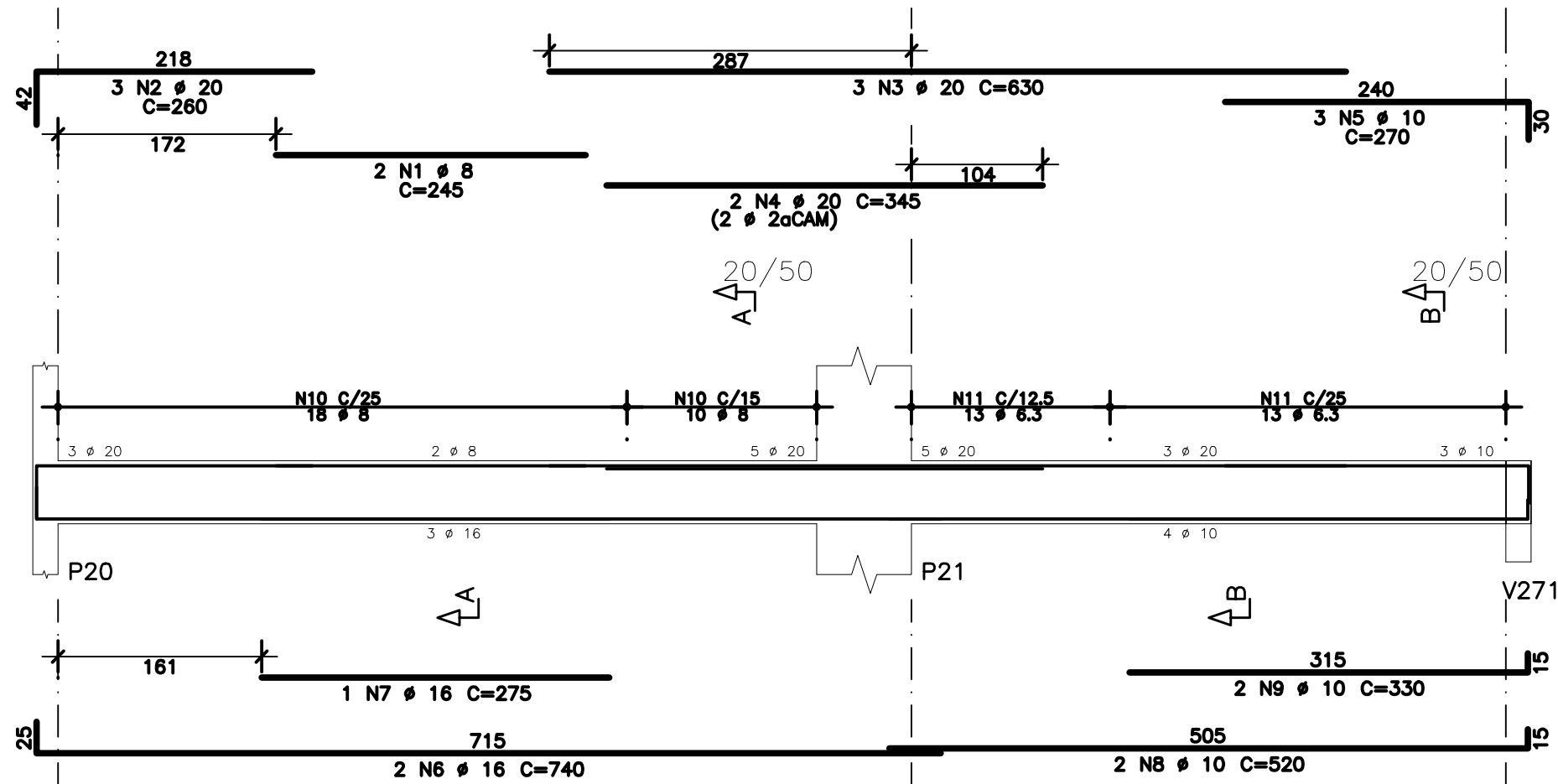
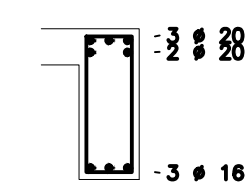


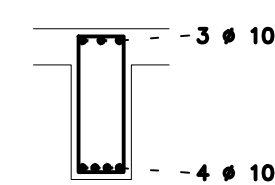
V215



Corte A



Corte B



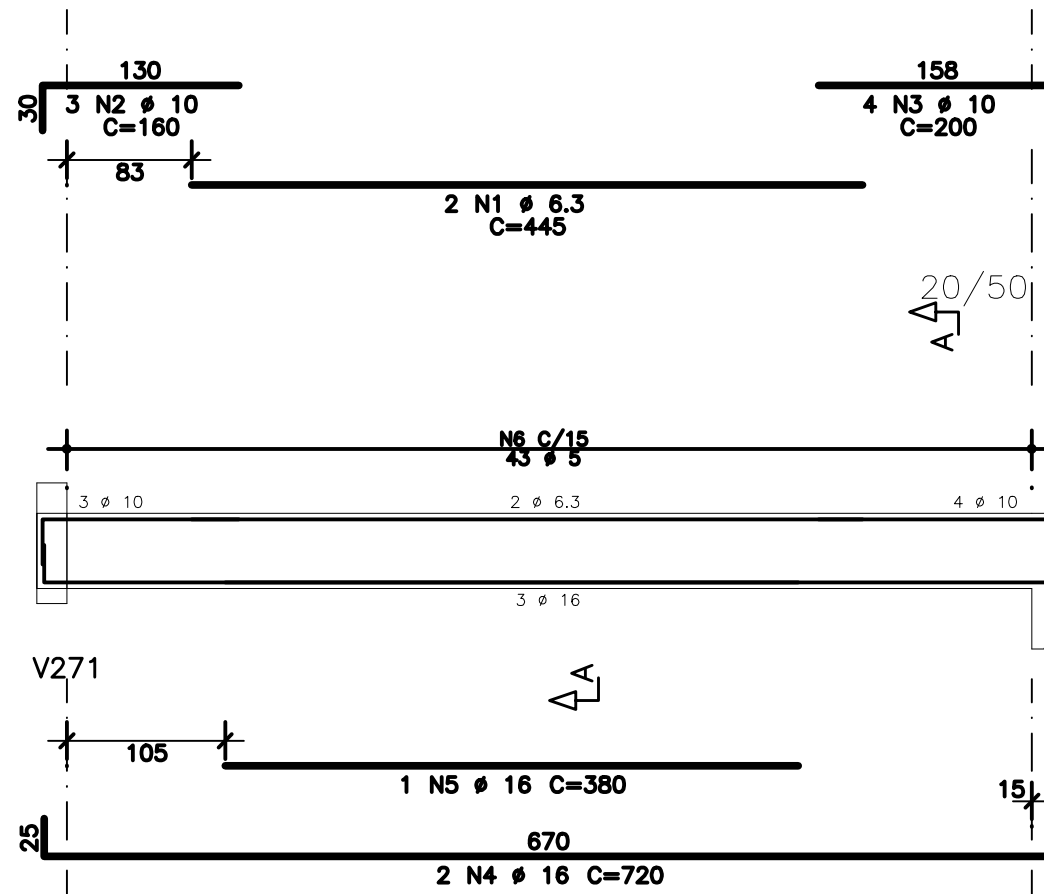
20/50

20/50

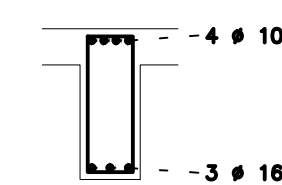
28 N10 # 8 C=135

26 N11 # 6.3 C=134

V212

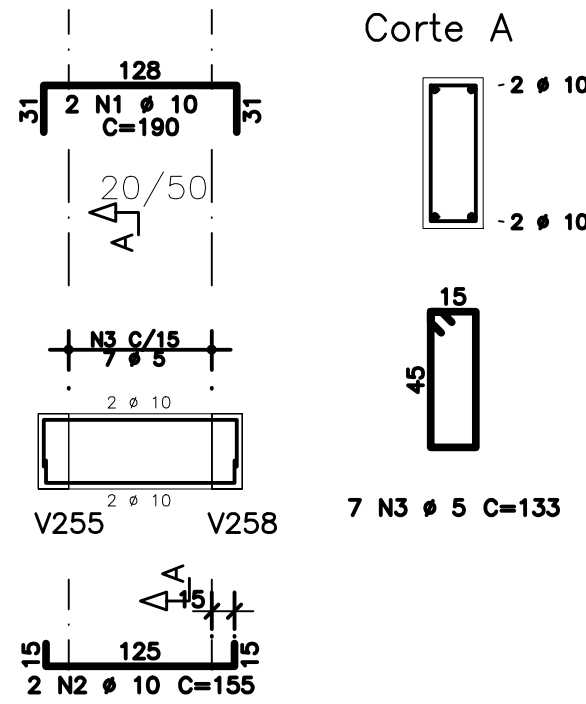


Corte A

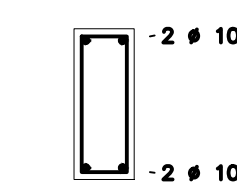


43 N6 # 5 C=133

V207



Corte A

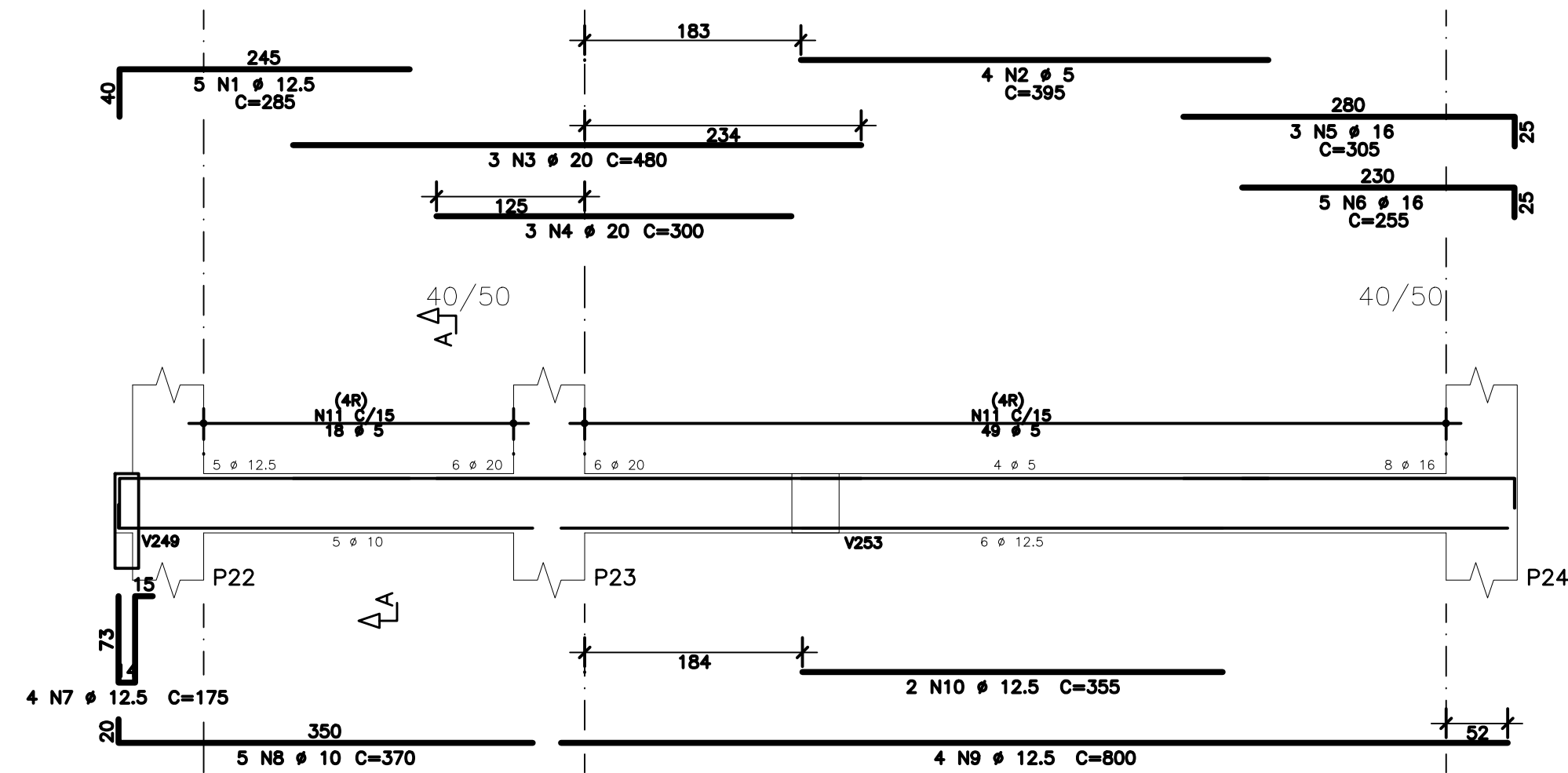


20/50

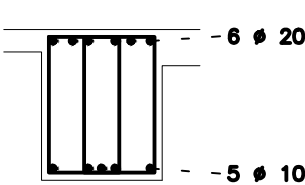
2 N2 # 10 C=155

7 N3 # 5 C=133

V216

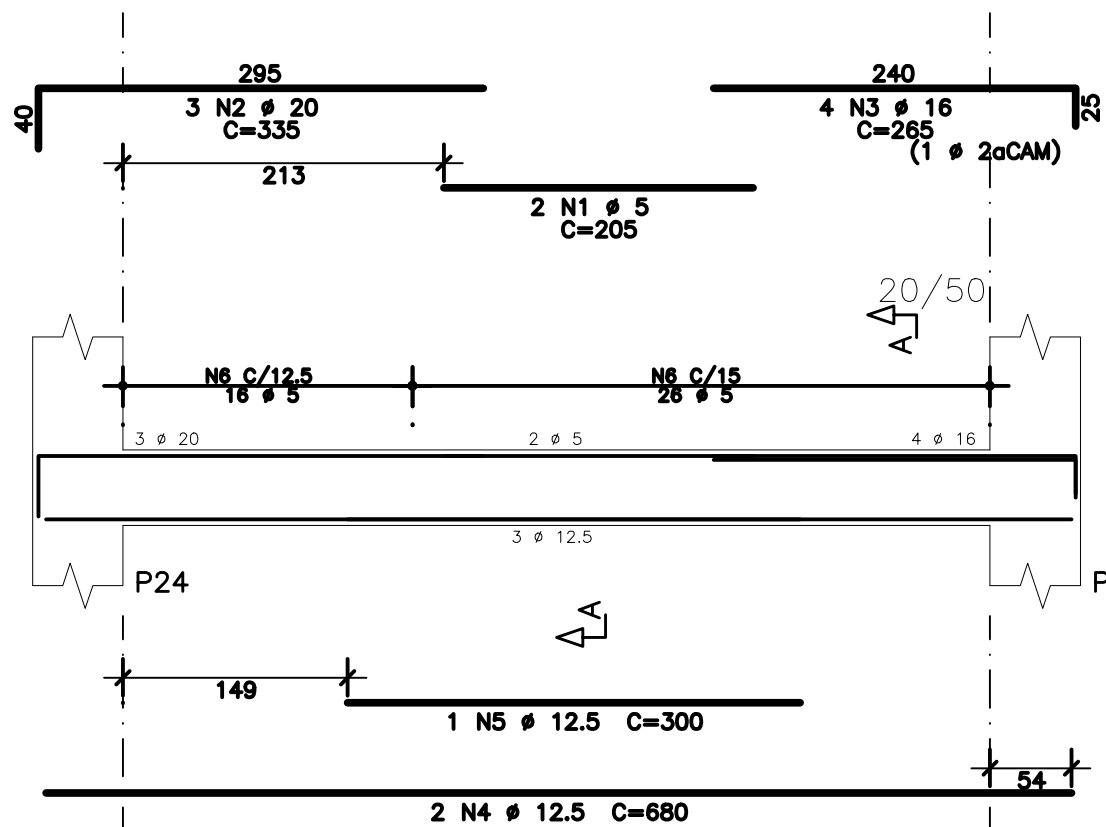


Corte A

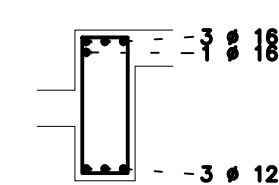


2x67 N11 # 5 C=149

V217

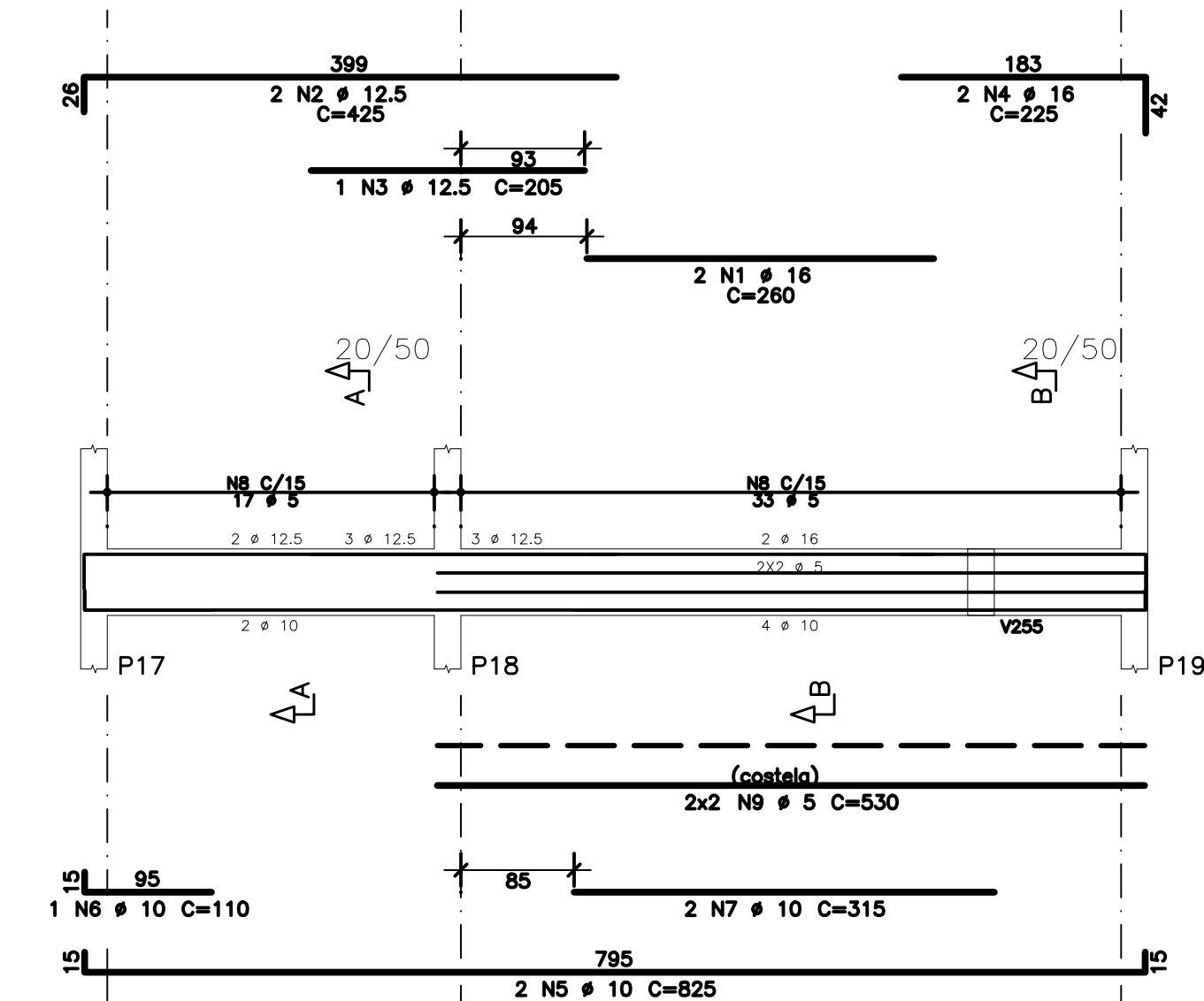


Corte A

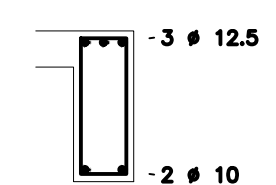


42 N6 # 5 C=133

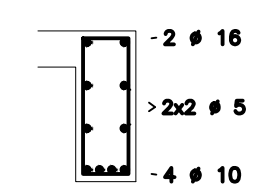
V213



Corte A



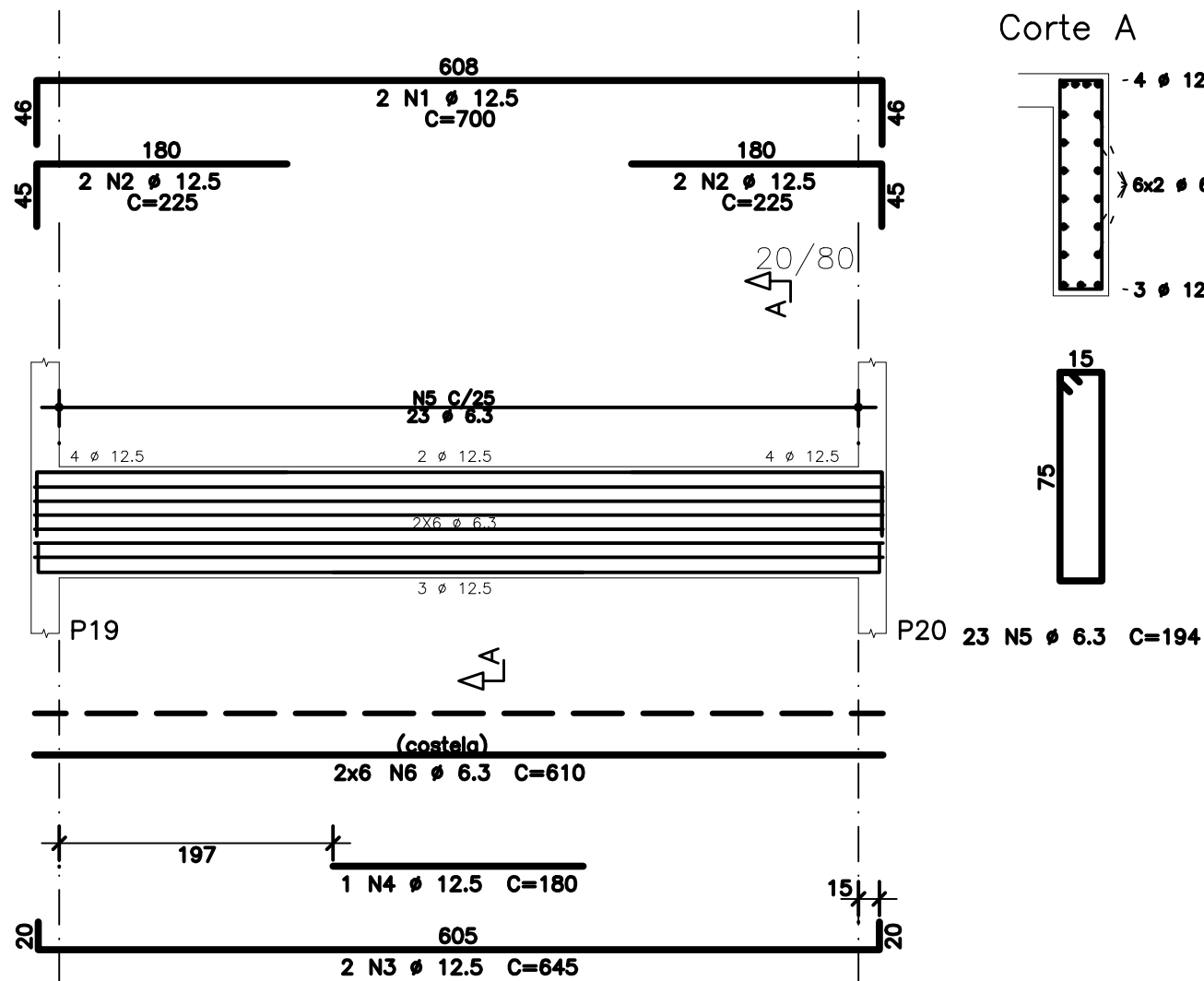
Corte B



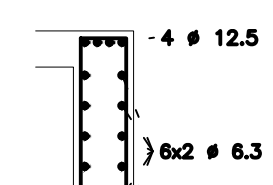
17 N8 # 5 C=133

33 N8 # 5 C=133

V214



Corte A



23 N5 # 6.3 C=194

NOTAS

- DIMENSÕES EM CENTÍMETROS, ELEVÇÕES EM METROS
- CONCRETO ESTRUTURAL:
Fck >= 20 MPa (ESTACAS TIPO RAIZ) - ARGAMASSA;
CONSUMO DE CIMENTO >= 600,0kg/m³; RELAÇÃO A/C ENTRE 0,5 E 0,6;
AGREGADO - AREIA.
Fck >= 30 MPa (DEMAIS ELEMENTOS ESTRUTURAIS): CONSUMO DE CIMENTO >= 320,0kg/m³.
- FATOR ÁGUA/CEMENTO MÁXIMO: 0,60
- CLASSE DE AGRESSIVIDADE II - URBANA
- MÓDULO DE ELASTICIDADE INICIAL A 28 DIAS IGUAL A 30670 MPa
- REALIZAR OS PROCEDIMENTOS DE CURA, RETIRADA DE FORMAS E DO ESCORAMENTO CONFORME NBR 14931:2004 E MEMORIAL DESCRITIVO. PROCEDER COM A CURA ÚMIDA POR NO MÍNIMO 07 (SETE) DIAS OU UTILIZAR A CURA QUÍMICA DOS ELEMENTOS DE CONCRETO.
- A EXECUÇÃO DA ESTRUTURA DEVERÁ CONTAR COM O ACOMPANHAMENTO DE UM TECNOLÓGISTA DE CONCRETO
- O ENGENHEIRO RESPONSÁVEL PELA OBRA DEVERÁ OBEDECER AS RECOMENDAÇÕES DAS NORMAS TÉCNICAS APLICÁVEIS, DEDICANDO ESPECIAL ATENÇÃO ÀS SEGUINTE ACTIVIDADES:
8.1. CONCRETO: PREPARO, CONTROLE, RECEBIMENTO, TRANSPORTE, LANÇAMENTO, ADENSAMENTO E CURA
8.2. FORMA: CONFERÊNCIA DAS MEDIDAS E POSIÇÕES, LIMPEZA, ESTANQUEIDADE, SATURAÇÃO DAS FORMAS ABSORVENTES (RETIRAR EXCESSO DE ÁGUA), CUIDADO COM O USO DOS DESMOLDANTES E RETIRADA DAS FORMAS
8.3. ARMAÇÃO: LIMPEZA, MONTAGEM, COBRIMENTO (USO DE ESPAÇADORES PLÁSTICOS ADEQUADOS), E GARANTIA DA POSIÇÃO DAS ARMADURAS ANTES E DURANTE A CONCRETAGEM
- COBRIMENTO MÍNIMO DA ARMADURA:
LAJES=2,0cm; VIGAS E PILARES=2,5cm; BLOCOS=5,0cm; ESTACAS=4,0cm. OBRA COM RÍGIDO CONTROLE DE QUALIDADE.
- RECOMENDAÇÃO-SE QUE OS MATERIAIS (AÇO E CONCRETO) UTILIZADOS NESTE PROJETO SEJAM SUBMETIDOS A ENSAIOS TECNOLÓGICOS
- PREVER DRENAGEM E/OU IMPERMEABILIZAÇÃO PARA AS CORTINAS (CONTENÇÕES).
- CONFERIR MEDIDAS NO LOCAL.

AÇO	POS	BIT	QUANT	COMPRIMENTO		
				UNIT	TOTAL	
mm						
cm						
V207	50A	1	10	2	190	380
	50A	2	10	2	155	310
	60A	3	5	7	133	931
V212	50A	1	6.3	2	445	890
	50A	2	10	3	160	480
	50A	3	10	4	200	800
	50A	4	16	2	720	1440
	50A	5	16	1	380	380
	60A	6	5	43	133	5719
V213	50A	1	16	2	260	520
	50A	2	12.5	2	425	850
	50A	3	12.5	1	205	205
	50A	4	16	2	225	450
	50A	5	10	2	825	1650
	50A	6	10	1	110	110
	50A	7	10	2	315	630
	60A	8	5	50	133	6650
	60A	9	5	4	530	2120
V214	50A	1	12.5	2	700	1400
	50A	2	12.5	4	225	900
	50A	3	12.5	2	645	1290
	50A	4	12.5	1	180	180
	50A	5	6.3	23	194	4462
	50A	6	6.3	12	610	7320
V215	50A	1	8	2	245	490
	50A	2	20	3	280	780
	50A	3	20	3	630	1890
	50A	4	20	2	345	690
	50A	5	10	3	270	810
	50A	6	16	2	740	1480
	50A	7	16	1	275	275
	50A	8	10	2	520	1040
	50A	9	10	2	330	660
	50A	10	8	28	135	3780
	50A	11	6.3	28	134	3484
V216	50A	1	12.5	5	285	1425
	60A	2	5	4	395	1580
	50A	3	20	3	480	1440
	50A	4	20	3	300	900
	50A	5	16	3	305	915
	50A	6	16	5	255	1275
	50A	7	12.5	4	175	700
	50A	8	10	5	370	1850
	50A	9	12.5	4	800	3200
	50A	10	12.5	2	355	710
	60A	11	5	134	149	19966
V217	60A	1	5	2	205	410
	50A	2	20	3	335	1005
	50A	3	16	4	285	1060
	50A	4	12.5	2	680	1360
	50A	5	12.5	1	300	300
	60A	6	5	42	133	5586

RESUMO DE AÇO			
AÇO	BIT	COMPR	PESO
	mm	m	kgf
60A	5	430	66
50A	6.3	162	40
50A	8	43	17
50A	10	87	54
50A	12.5	125	121
50A	16	78	123
50A	20	67	165
Peso Total 60A =			66 kgf
Peso Total 50A =			519 kgf

EXE	01	AVALIAÇÃO DE CONFORMIDADE	EFICÁCIA	18/12/20
EXE	00	PROJETO EXECUTIVO - LICITAÇÃO OBRA	EFICÁCIA	31/07/20
REVCOMP	02	REVISÃO PROJETO EXECUTIVO - REF EXE 2	EFICÁCIA	24/07/20
REVCOMP	01	REVISÃO PROJETO EXECUTIVO - REF EXE	EFICÁCIA	03/07/20
REVCOMP	00	EMISSION INICIAL EXECUTIVO	EFICÁCIA	25/04/20
ANT	01	REVISÃO ANTEPROJETO	EFICÁCIA	20/02/20
ANT	00	EMISSION INICIAL ANTEPROJETO	EFICÁCIA	21/11/19
TIPO	REV	DESCRIÇÃO	DESENHO	DATA

REVISÕES			
MINISTÉRIO PÚBLICO DO ESTADO DE MINAS GERAIS SEDE DAS PROMOTORIAS DE JUSTIÇA DE JUIZ DE FORA			
ENDEREÇO: RUA JOSÉ CALIL AHOUGI, LOTE F, BAIXADA DO PARAIBUNA		ÁREA TERRENO: 2.996,30m2	
PROPRIETÁRIO: PROCURADORIA GERAL DE JUSTIÇA DO ESTADO DE MINAS GERAIS		ÁREA CONSTRUÍDA: 7.266,36m2	
		CNPJ: 20.971.057/0001-45	
PROJETO DE ESTRUTURA DE CONCRETO ARMADO			
EMPRESA: ENGENHEIRO FABRÍCIO SILVA LIMA CREA: 80.082/D-MG EFICÁCIA PROJETOS E CONSULTORIA LTDA		CNPJ: 06.301.115/0001-00	
RESPONSÁVEL TÉCNICO: NELSON URIAS PINTO GARIGLIO DA SILVA		CREA: 82.624/D-MG	
CONTEÚDO: ARMAÇÃO DE VIGAS - 2o PAVIMENTO - 02/13 — —		DATA: 18/12/20 ESCALA: INDICADA	FOLHA: 55/126